

背板具深黄色斑：第1~2节背板两侧各1斑、第3节具中断的大斑、第4~5节带状；第6节深黄色。体被稀的黄或白毛；颜面及胸被短的白毛；颅顶毛黄色；中胸盾片及足被浅黄毛；跗节内侧毛黄褐色；腹部第4~5节端缘及第6节被短的黄褐色毛；腹毛刷黄褐色。

雄性：6~7mm。与雌区别为：触角长达中胸盾片端缘；上颚基部、额唇基有黄斑；前足胫节外表面及各跗节均黄色；第7背板、7~8节腹板及生殖节如图97。

观察标本：云南，西双版纳，小勐养，850m，1957. V. 4~29, 1♀, 1♂, 刘大华采；大勐龙，650m，1958. IV. 13~V. 4., 2♂, 陈之梓、张毅然采；勐腊，1982. IV. 23, 1♂, 廖素柏采；勐仑，600m，1992. IV. 21, 1♀, 陈小琳采，1994. IV. 21, 2♀, 徐环李采。

分布：云南（西双版纳）；缅甸。

### (125) 脊跗准黄斑蜂 *Trachusa (Paraanthidium) carinatum* (Wu, 1962) (图98)

*Paraanthidium carinatum* Wu, 1962, Ent. Sin., 11 (Suppl.): 165~167. China: Yunnan.

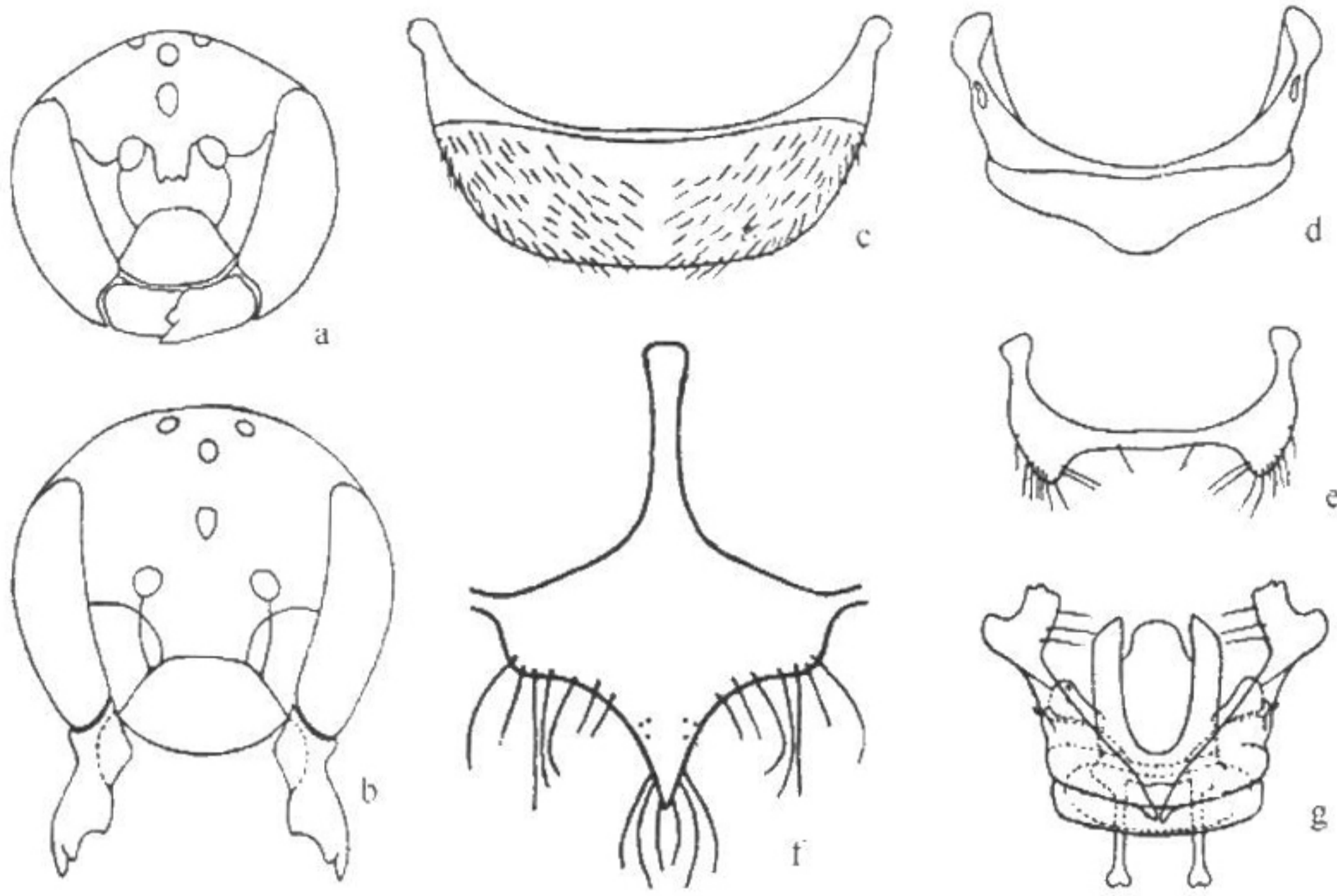
雌性：6mm。头宽于长，宽于胸宽；上颚3齿；唇基宽于长；亚触角缝稍弯；触角短，仅达前胸；颅顶端缘稍凹，边缘薄；头部刻点大筛孔状；小盾片半圆形，端缘中央截断状凹，遮于后胸之上；后基跗节长于最宽处的2倍；中垫发达；并胸腹节侧革状，中央小区刻点细且分散；胫节及基跗节外侧有明显的纵脊；翅基片刻点细密；腹部背板刻点细，点间距为刻点直径的0.5~1，基半部粗且密，端缘无刻点。体黑色具黄斑：唇基（除端缘外）、眼侧（触角窝以下）、额唇基圆斑、颅顶端角2个椭圆斑、中胸盾片前及后缘及两侧、腹部第1背板两侧大斑、第3节中断的带、第4~5节基半部、第6节的斑均黄色；前足胫节、跗节均红色；翅浅褐色，翅脉深褐色。体被稀的浅色短毛，足毛较密，胫节及跗节毛栗色，跗节内表面金黄色毛；腹毛刷金黄色，两侧较浅。

雄性：5mm。与雌区别为：触角较细长，达翅基片中部；上颚（除齿外）、眼侧、额唇基（基部方形黑斑外）、均黄色；前足腿节端部外侧、前足、中足胫节、后胫节端部外侧及足的跗节均黄色，端部2跗节色较红。第7背板、第7~8节腹板及生殖节如图98。

观察标本：云南，西双版纳，小勐养，850m，1957. V. 1~4, 3♀, 刘大华，臧令超采；勐呵，1050~1080m，1958. X. 12, 3♀, 陈之梓采；勐仑，580~600m，1994. III. 27~IV. 22, 2♂, 徐环李、1♀, 杨龙龙采；大勐龙，650m，1958. V. 4, 1♀, 蒲富基采；景东，1957. IV. 14, 1♀, 朱增浩采；海南，琼中，1960. VI. 22, 1♀, 李常庆采，1964. V. 18. 1♀, 廖素柏采。

分布：云南（西双版纳、景东）、海南（琼中）。



图 98 脊准黄斑蜂 *T. (P.) carinatum* (Wu)

a. ♂ 头部 b. ♀ 头部 c. 第6腹板 d. 第7背板 e. 第7腹板 f. 第8腹板 g. 生殖节

### (126) 角足准黄斑蜂 *Trachusa (Paraanthidium) cornopes* Wu, 2004 (图 99)

*Trachusa (Paraanthidium) cornopes* Wu, 2004, Act. Zootaxon. Sin., 29 (3): 546-547. China: Hubei, Shaanxi.

雄性：15mm。上颚 3 齿；唇基宽为长的 2 倍，表面刻点均匀且密；眼侧、额的刻点与唇基相同；颅顶及颊刻点较唇基者大；触角第 1 鞭节为第 2 节长的近 2 倍；中胸盾片表面密被小刻点；盾侧沟明显；中盾沟基半部沟状，端半部脊状；腋片端缘圆，具明显的小而密的刻点；小盾片表面中央凹槽状，端缘直，中央稍凹，遮于后胸上；足较粗大，各腿节端部内侧及外侧、胫节基部外侧均具角状突起；前及中足胫节亚端部外侧具角状突起；腹部第 2~5 节背板均具明显的前压平带；各节表面具密刻点，压平带表面刻点更细小；第 6 节背板基部中央有 1 三角形隆起，端缘圆，中央凹；第 7 背板端缘中部稍凹；第 7~8 节腹板及生殖节如图 99；第 2~5 节腹板端缘中央凹。头黑色具黄斑纹；上颚（端部黑褐色）、唇基（基部中央圆黑斑）、额唇基两侧方形斑、眼侧（触角窝以下）、触角第 1 鞭节端半部黄—黄褐色，余各鞭节褐色；中胸盾片两侧各具 1 长三角形黄斑；腋片黄色；小盾片大部分黄色，基部中央黑色；翅基片浅黄褐色；翅浅烟色；翅脉褐色；足锈色，基节大部分黑色，端部具黄斑，腿节基部或后足腿节大部分黑色，胫节及跗节均锈色，仅后足胫节外侧具 1 椭圆形黑褐色斑；腹部黑色，1~5 节背板亚端部具黄色条纹；腹板黑褐色。头部颜面及颊密被浅黄色毛；颅顶及胸部背板、小盾片被金黄色毛；胸侧毛浅黄色；足被稀的白毛；腹部背面裸露，2~3 节腹板中部凹处被